

## ***Instrukcja uruchomienia podglądu z kamery***

---

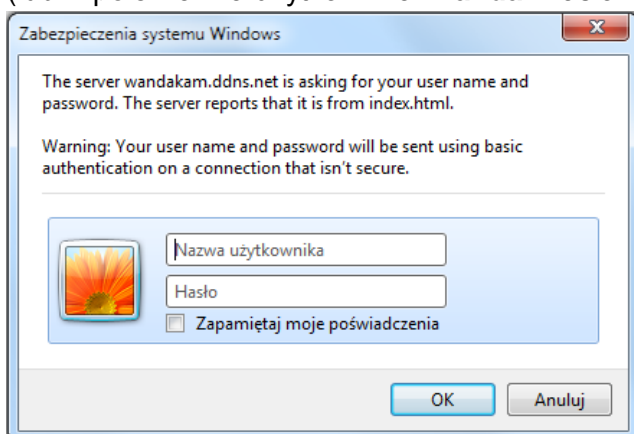
Podgląd obrazu z kamery działa na przeglądarkach internetowych (firefox, chrome , IE , oraz na telefonach komórkowych)

Uzyskanie podglądu jest możliwe na kilka sposobów, sposób najprostszy i polecany to wpisanie w pole adresu przeglądarki <http://wandakam.ddns.net/mobile.html> w okienku które wyskoczy wpisujemy w polach

Nazwa użytkownika: **kam**

hasło pozostawiamy puste

(lub w pole Nazwa użytkownika: **wanda** i hasło: **wanda**)



Potwierdzamy wpisane dane klawiszem **OK**

Możemy również wpisać w przeglądarce w polu adresu <http://wandakam.ddns.net/tmpfs/snap.jpg>

Zobaczymy wówczas aktualny obrazek w z kamery w wysokiej rozdzielczości , możemy go odświeżać wciskając klawisz **F5**

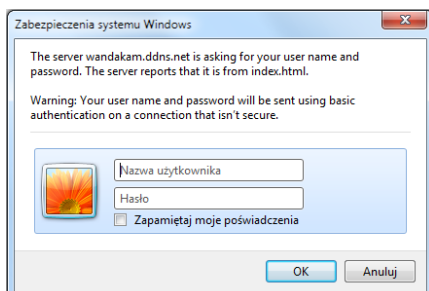
---

## ***Inne sposoby na podgląd z kamery.***

Aby uzyskać podgląd z kamery należy w przeglądarce internetowej wpisać w pole adresy <http://wandakam.ddns.net>

Po wpisaniu adresu wyskoczy okienko z prośbą o podanie loginu i hasła.

W polu nazwa użytkownika wpisujemy: **wanda**  
w polu hasło: **wanda**



Potwierdzamy wpisane dane klawiszem **OK**  
Pojawi się strona główna kamery, jak poniżej



Pierwsza strona po uruchomieniu adresu <http://wandakam.ddns.net>

Teraz mamy do wyboru dwie opcje, jeśli nie chcemy instalować specjalnego oprogramowania do kamery to wystarczy kliknąć na ikonę **Podgląd telefon** i wówczas zostaniemy przekierowani na stronę z obrazem z kamery w średniej rozdzielczości (640x480).

Jeśli natomiast chcemy oglądać obraz w najwyższej rozdzielczości to , jeśli wchodzimy po raz pierwszy na stronę klikamy ikonę po prawej stronie (**oprogramowanie konfiguracyjne**) i instalujemy , a następnie klikamy na ikonę po lewej (**Podgląd PC**).

Jeśli natomiast już wcześniej instalowaliśmy oprogramowanie konfiguracyjne to wystarczy kliknąć na ikonę po lewej stronie (**Podgląd PC**).

Po kliknięciu w ikonę (**Podgląd PC**) w prawym górnym rogu okna będziemy mieli do wyboru 3 rozdzielczości z jakimi możemy oglądać obraz z kamery.

Jeśli już raz wszystko skonfigurujemy można wchodzić na podgląd kamery wpisując w pasku adresu przeglądarki konkretne linki aby było szybciej.

<http://wandakam.ddns.net/mobile.html> - obraz wideo lub

<http://wandakam.ddns.net/web/view.html> - obraz wideo lub

<http://wandakam.ddns.net/tmpfs/snap.jpg> - obraz statyczny

lub wykorzystując przesyłanie strumieniowe VLC media player

rtsp://wandakam.ddns.net:554/11

rtsp://wandakam.ddns.net:554/12

rtsp://wandakam.ddns.net:554/13