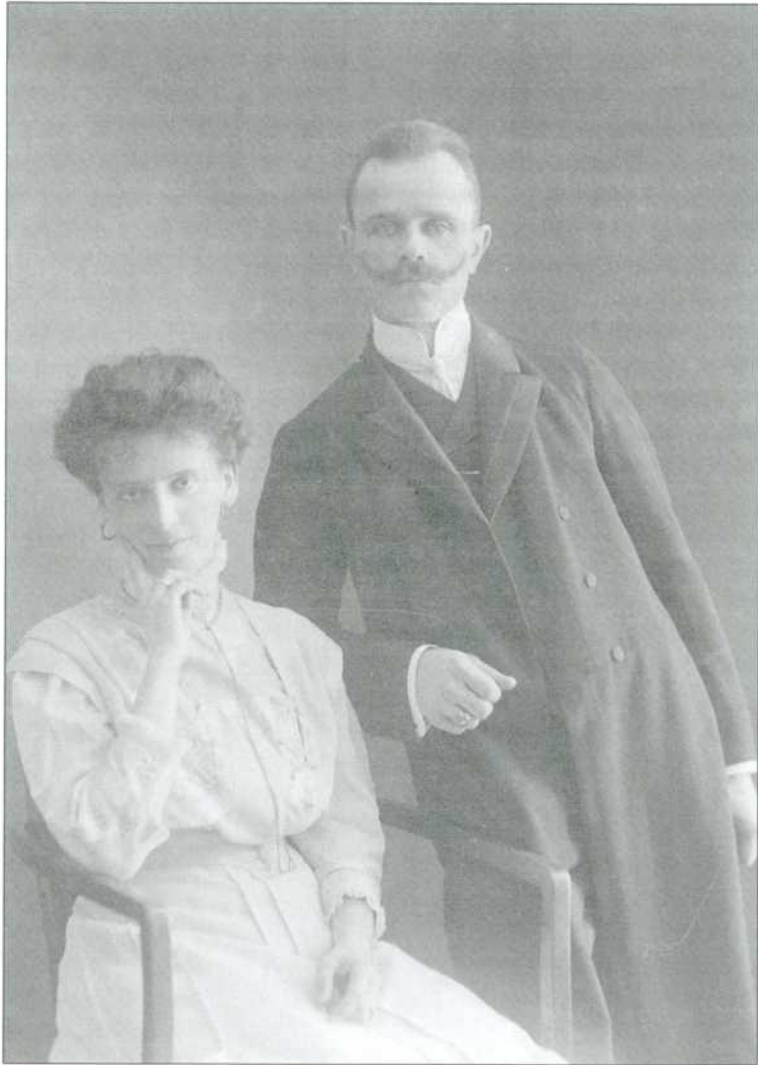


ZE STAREGO ALBUMU



*Wanda z Chrapczyńskich i Seweryn Mściwujewscy.
Od 1912 roku stali się mieszkańcami Muszyny i tu zostali do końca życia.
Spoczywają na muszyńskim cmentarzu. On był lekarzem kolejowym,
miejskim i okręgowym, ona — dobrym duchem rodzącego się uzdrowiska,
patronką źródła za Popradem (fotografia z ok. 1908 r. — z archiwum rodzinnego)*